

Anhänger-Teleskopbühne ZAT18.11ED



Technische Spezifikationen

Typ	180T
Hersteller	DINO OY
Arbeitshöhe (m)	18,00
Tragfähigkeit (kg)	215
Personenzahl zul.	2
Länge Transport (mm)	7460
Breite Transport (mm)	1780
Höhe Transport (mm)	2190
Transportgewicht (kg)	1840
Standhöhe (m)	16,00
Reichweite max. (m)	10,70
Plattformgröße (mm x mm)	1300 x 700
Drehbereich (°)	endlos
Abstützbreite min (m)	3,8
Abstützbreite max (m)	4,2
Anschlußstecker	Kabel mit Stecker 230V / 16A Schuko
Antrieb	Hybrid
Stützlast (kg)	95
Abstützung hydraulisch	ja
Einsatzbereich	Innen/Aussenbereich
Steigfähigkeit (%)	Steigfähigkeit mit Fahrtrieb 25%

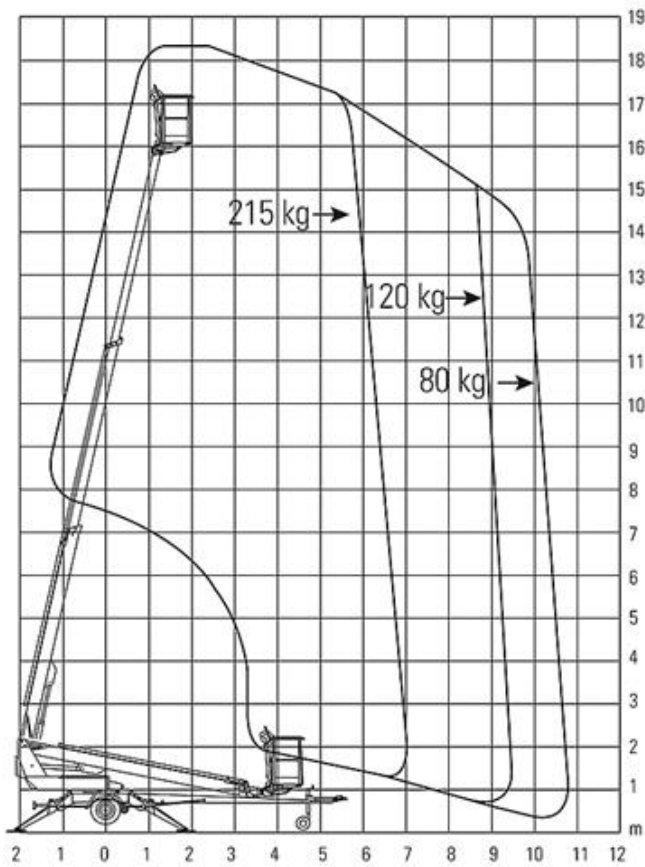
Art.-Nr.

PATA-D18

Pluspunkte

- + 1840 kg Gesamtgewicht
- + 10,70 m seitliche Reichweite
- + hydraulische Fahrtrieb
- + E-Motor 230 V/10 A Dieselmotor

Anhänger-Teleskopbühne ZAT18.11ED



Anhänger-Teleskopbühne ZAT18.11ED

Passendes Zubehör:

E- Adapter für Anhängerkupplung

U-Platten

U-Keil

Alternative Produkte:

Anhänger-Teleskopbühne ZAT13.09E/ED von DINO OY

Der direkte Weg zur Miete:

0800-1805 8888 (kostenfrei anrufen)

Der direkte Weg zum ausgewählten Produkt:

<https://www.zeppelin-rental.de/miete/artikel/PATA-D18>

Der direkte Weg zu Zeppelin Rental:

Visit us on Facebook:

www.facebook.com/ZeppelinRental

